

(19)  
(12)

(KR)  
(B1)

(51) 。 Int. Cl.7  
G11B 11/10

(45)  
(11)  
(24)

2004 07 30  
10-0442347  
2004 07 20

(21) 10-2001-0074360  
(22) 2001 11 27

(65)  
(43)

10-2003-0043280  
2003 06 02

(73)

20

(72)

1

108 701

356-3

302

(74)

:

(54)

,

;

;

1/4

;

;

;

,

;

;

;

,

.

3

(near field optical recorder),

1 2

,

1  
2 가  
3  
4  
5

\*\* \*\*  
51 : 52 :  
53 : 54 :  
55 : 56 :  
57 : 58 :

가 ( ) 가  
가 / 가 (Near Field)  
(Near Field Recording/Reproduction) 가 가  
(evanescent wave)  
(far-field) 가  
1 2 , 1 , 2 가  
0) (21) (23) , 가 (10) (21) , (1)  
(30) (21) (30) (32)  
(32) (31) (SIL : Solid Immersion Lens)가 (32)  
(32) 가 (30) (31)  
(31) (32)

가 1 ; 2 ; 3 ; 4 ; 5 ; 6 ; 7 ; 8 ; 9 ;

3 (51) ; (51) ; (52) ; (52) (54) ; (54) ; (57) ; (57) ; (31) ; (32) ; (51) ; (571) ; (30) (40) ; (40) ; (32) ; (32) ; (32) ; (32) ; (54) ; (54) ; (53) ; (53) ; (5) ; (31) ; (32) ; (56) ; (53) ; (56) ; (53) ; (58)가

가 P (51) ; S P 가 ; (53) ; (531) ; (52) ; (53) ; (531) ; (51) ; (5) ; 3) (54) ; 1/4 P ( /4) ; P ; (54) ; (57) ; (51) ; (571) ; (571) ; (54) ; (4% ) (54) ; (571) ; (54) ; 가 ; (54) ; (40) ; (32) ; 가 ; (55) ; (32) ; (57) ; (31) ; (32) ; 가 ; (55) ; (32) ; (32) ; 가 ; (55) ; 가 ; (55) ; (54) ; S 가 ; (55) ; (54) ; (32), S (31), S (57) ; (54) ; (54) ; 가 ; (54) ; (55) ; (54) ; 가 ; (53) ; (531) P ; S S ; (55) ; (531) ; (54) ; S ; (53) ; (56) ; 가 ; (54) ; S ; (55) ; (54) ; S ; (53)

(531) , (56) 가 , ( , ( (57) , (56) (31) 31) , (31) (32) (32) (55) , (56) (32) (31) (57) , 4 (31) (32) , 가 5 (57) (31) (32)가 가 (30) (56) (53) (58) ,

(57)

1.

; 1/4 ; ; ; ; ; ; ; ;

2.

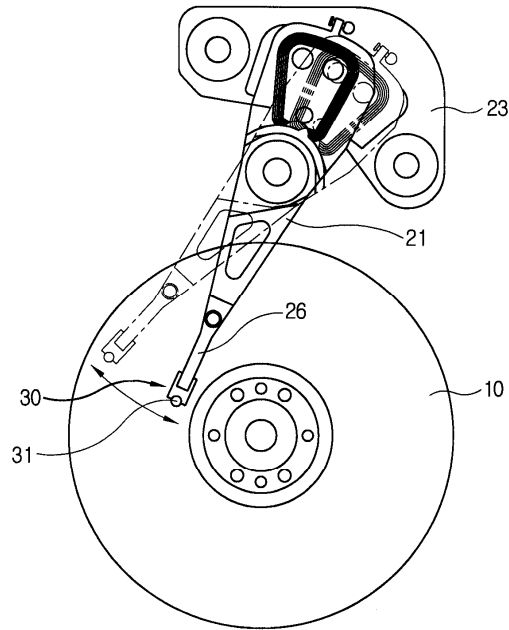
3.

1 ; 2 ; 3 ; 4 ; 5 ; 6 ; 가

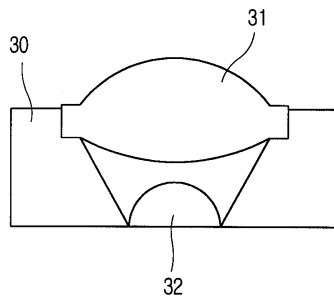
8 ; 7 ;

9 ;  
4.

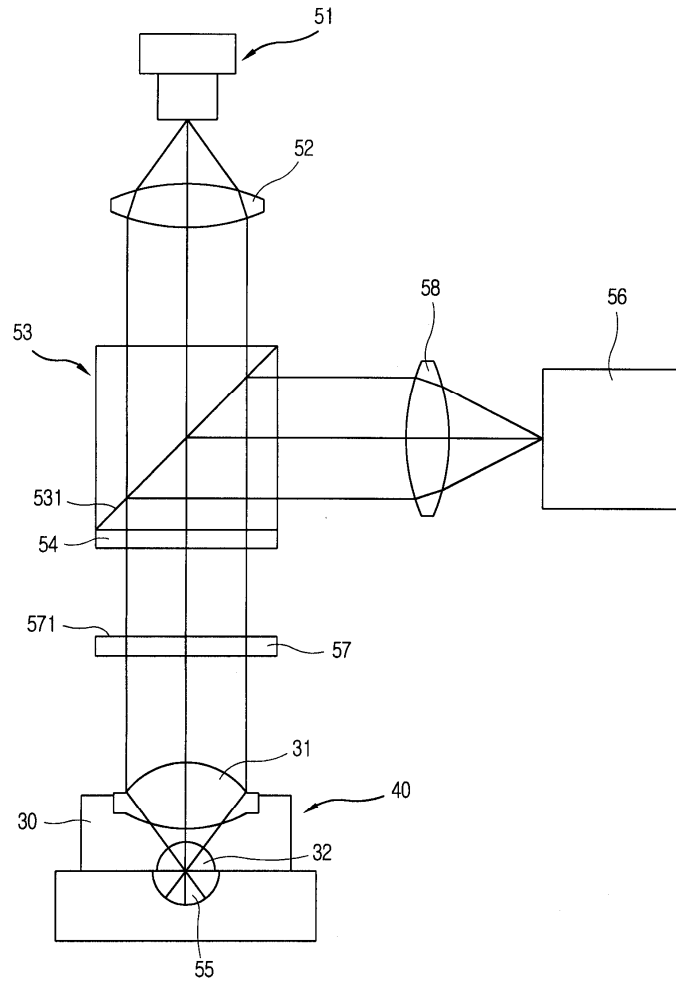
1



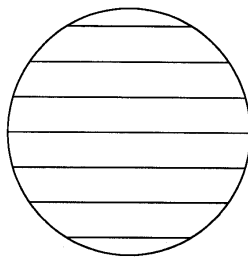
2



3



4



5

