

(19)
(12)

(KR)
(B1)

(51) 。 Int. Cl.⁷
C02F 1/52

(45)
(11)
(24)

2004 10 08
10-0451702
2004 09 24

(21) 10-2002-0007198
(22) 2002 02 07

(65)
(43)

10-2003-0067283
2003 08 14

(73) 2 1703

103-2104

(72) 2 1703

103-2104

(74)
:

(54)

가 . ,가
가
가 가 1
ne) 140 ° (中空-hollow co

1

, , ,가 , ,

1
2

((1 A-A') ,) 가

가 가

6

가 가

가 가
가

1/10,000 1/100,000

pH가 가 가

(20c) 가 (20) (20a) (20b)
(20b) 가 (20c) (20c) (20d)
가 (50) 90° (20) (20c) (20)
140°

1 10 2 3 4 5
(20) (20a) (20b) (20c) (20)
(20b) (20) (30) (20a)
(20a) (20b) (30) (20) (20)
8 F-F' 8 E-E' (11); (11) (13)
(21); (13); (11) (18) (21) (17);
(21) (20); (20) (20) (20a)
(30); (30) (35) (20a)
20a) (17) 2 (20) (20a) (30) (20b);
(20b) (20c); (20c) (11)
1 (11) 가 (12) (11) 가 가 가 (14)가
(13) 가 (11) 2% (11) (18) (15) (20)
(26)가 (11) (21) (11) (18) (27)
(20b) (16)가 가 (20c) 가 (20b) 가
(20d) 90° (20c) 140° 가
(20) (23) (20a) (20b) (20a)
(20b) 가 (30) (30) (20b)
(20a) (20a) (20b)
가 5mm 가 (22) (30)

(20b) 가 (50) (30)
) 가 (50) 가 (30)
 (35) 가 (50) (50) (20c)
 (20d) 가 (40) , 가 70° (90° (140°)
 180°) (50a) , 가 (40)
 가 (50b) 가

가 가 가 가 1 5
 가 가 ,
 , 가 1 m 가 1 m 5%
 가 22 m 가

(57)
 1.
 (11); (11); (13); (21);
 (11) (18) (13) (21);
 (16) (21) (20); , (17);
 (20) (20a) (30);
 (30) (35) (30) (20a)
 (17) 2 (30) (20)
 (20) , (20b);
 (20a) (30) (20c); , (20d);
 (20b) (11) (20)
 (20c)
 2.
 1 (20) , (4
 0) 가 (14) 가 (20b) 가 (50) (20c)
 가 (50a)
 (11) (21) (20a) (40) (20b) (30)
 가 (50) , 가 (50) , 가 (-) 가 (30)
 50) 가 (50) 가 (50)가 (20c) 가 (

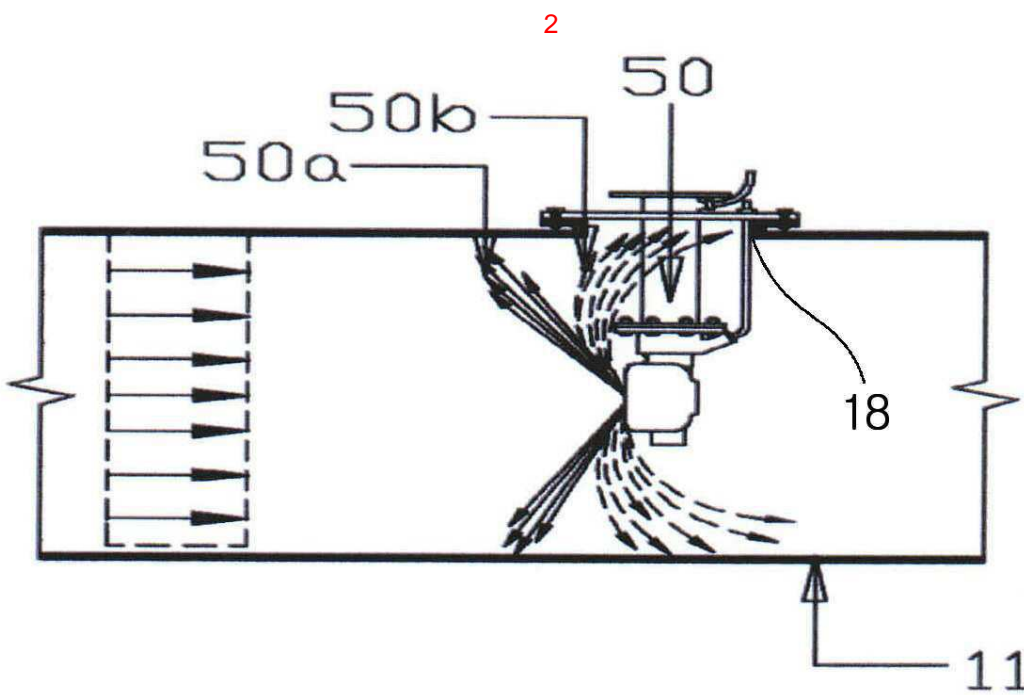
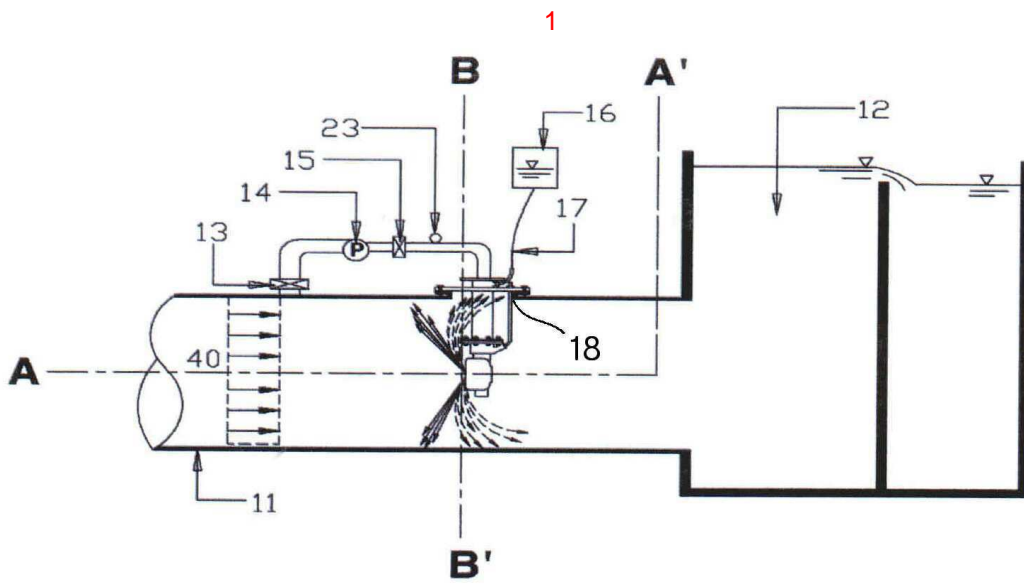
가 (50)가 (20c) 가 (50) (20b) , ()

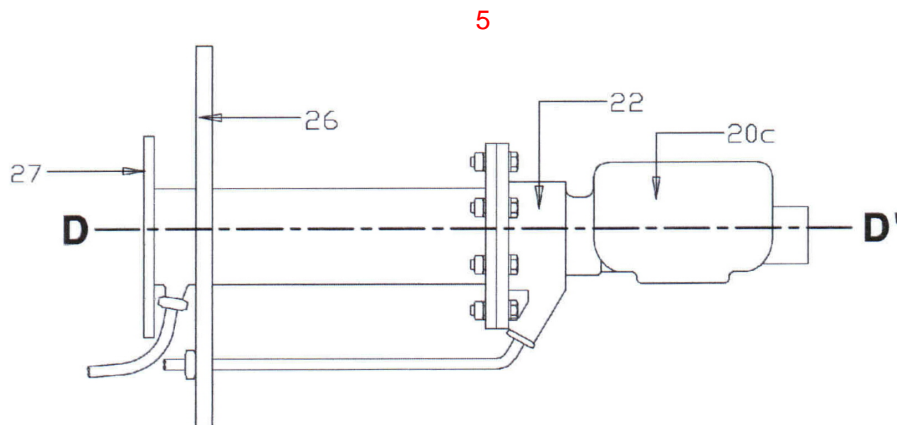
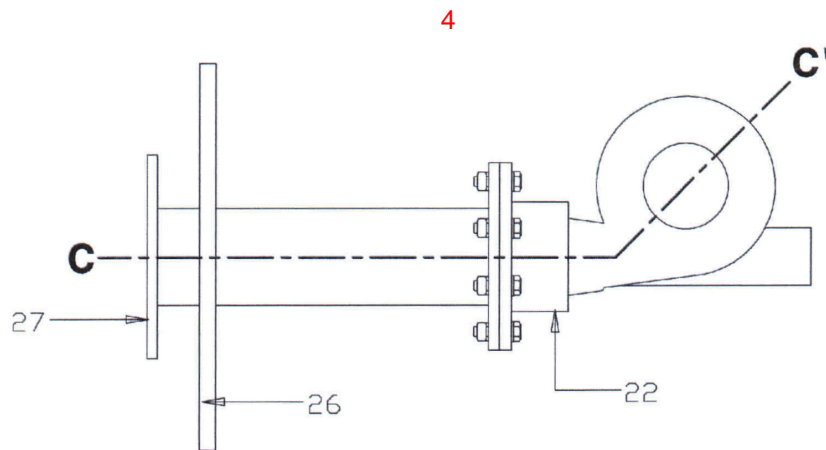
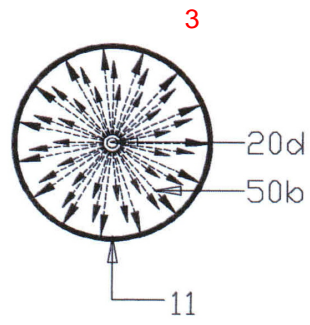
50a)

- 3.
- 4.
- 5.
- 6.
- 7.

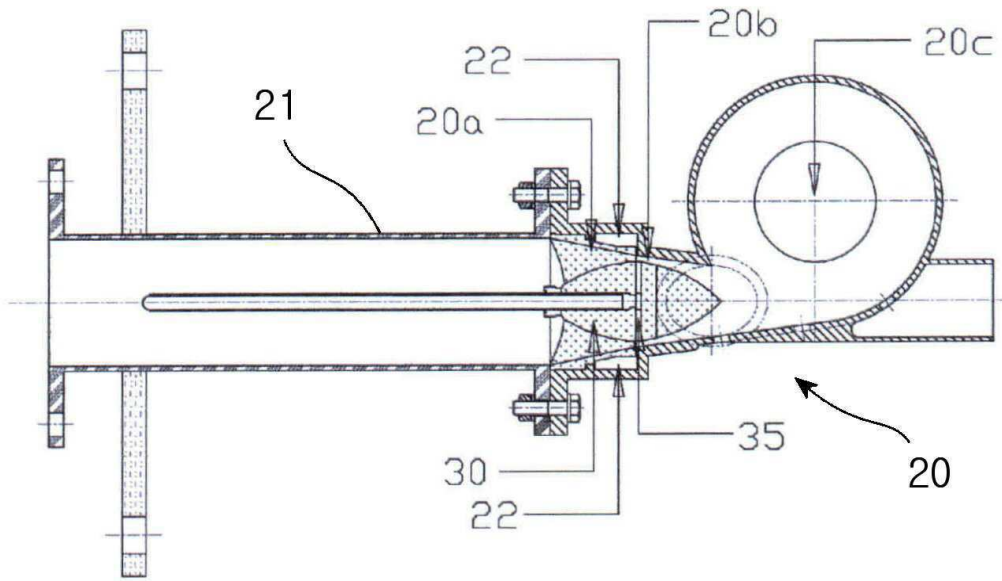
(11)

(20)

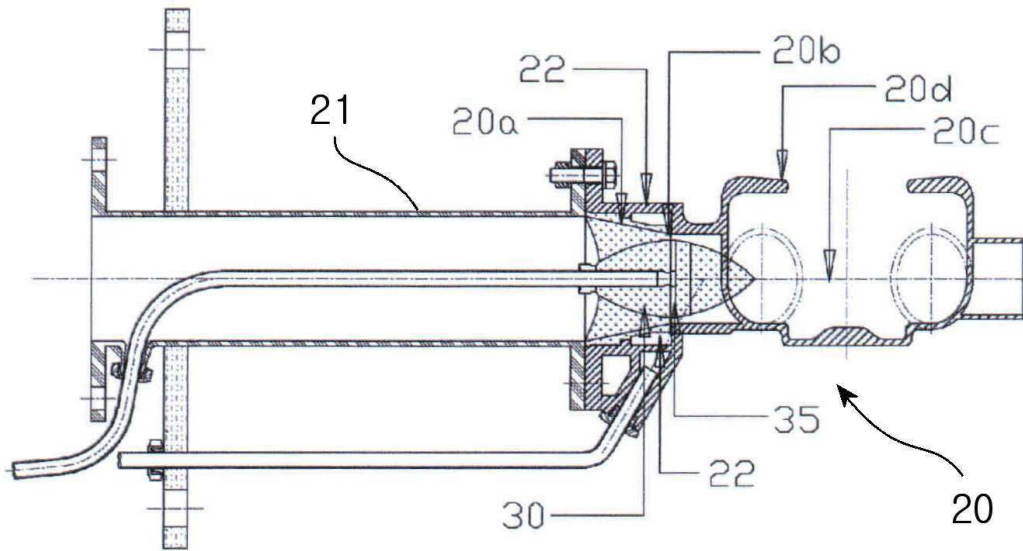




6



7



8

