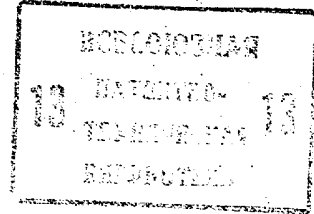




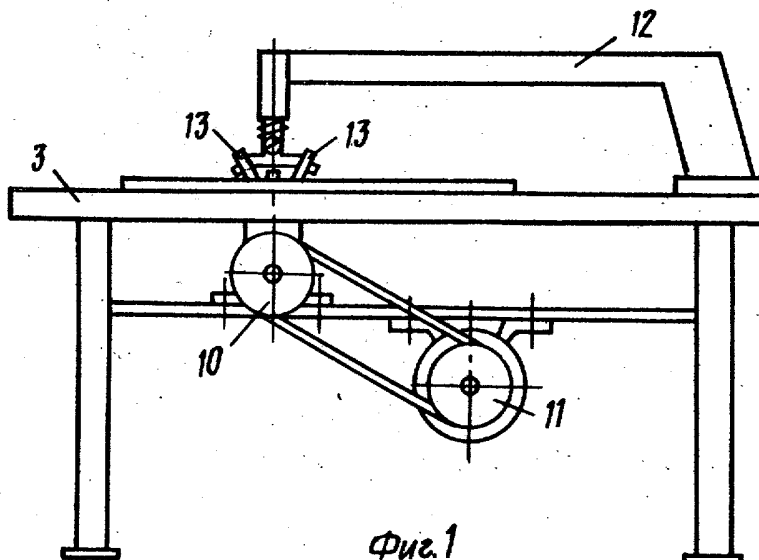
ГОСУДАРСТВЕННЫЙ КОМИТЕТ СССР
ПО ДЕЛАМ ИЗОБРЕТЕНИЙ И ОТКРЫТИЙ

ОПИСАНИЕ ИЗОБРЕТЕНИЯ К АВТОРСКОМУ СВИДЕТЕЛЬСТВУ



- (21) 2615542/28-12
- (22) 16.05.78
- (46) 23.03.83. Бюл. № 11
- (72) Г. Л. Бирштейн, В. И. Виничук,
И. М. Каргман, В. И. Мельниченко, Ю. Н. Савченко,
Н. Н. Сиренко и Е. И. Шер.
- (71) Центральное специальное проектно-конструкторское бюро Министерства легкой промышленности Украинской ССР и Киевское производственное объединение "Юность" Укршвейпрома.
- (53) 687.053.3(088.8)
- (56) Авторское свидетельство СССР № 292841, кл. В 31 В 1/44, 1969.
- (54) (57) СТАНОК ДЛЯ ВЫРЕЗАНИЯ ЗАГОТОВОК ИЗ ЛИСТОВОГО МАТЕРИАЛА, на-

пример картонных лекал, содержащий стол с отверстием, под которым расположена опорная пластина с отверстием для удаления отходов и нож Г-образной формы с двумя параллельно расположенными на верхней перекладине режущими кромками, связанный с приводом, и расположенный над столом держатель материала, отличающийся тем, что, с целью повышения надежности, он имеет упор, закрепленный на нижней стороне стола с возможностью контактирования с вертикальной стойкой ножа, при этом режущие кромки ножа расположены под углом к плоскости стола, а держатель материала состоит из подпружиненных роликов, смонтированных на столе.



Изобретение относится к легкой промышленности и, в частности, к станкам для вырезания заготовок из листового материала, преимущественно лекал в швейном производстве.

Известен станок для вырезания заготовок из листового материала, например, картонных лекал, содержащий стол с отверстием, под которым расположена опорная пластина с отверстием для удаления отходов и нож Г-образной формы с двумя параллельно расположенными на верхней перекладине режущими кромками, связанный с приводом, и расположенный над столом держатель материала [1].

Однако известный станок не обеспечивает ровного контура при вырезании заготовок из листового материала с малыми радиусами кривизны и углами.

Цель изобретения — повышение надежности.

Указанная цель достигается тем, что станок для вырезания заготовок из листового материала, например картонных лекал, содержащий стол с отверстием, под которым расположена опорная пластина с отверстием для удаления отходов и нож Г-образной формы с двумя параллельно расположенными на верхней перекладине режущими кромками, связанный с приводом, и расположенный над столом держатель материала, причем станок имеет упор, закрепленный на нижней стороне стола с возможностью контактирования с вертикальной стойкой ножа, при этом режущие кромки ножа расположены под углом к плоскости стола, а держатель материала состоит из подпружиненных роликов, смонтированных на столе.

На фиг. 1 изображен предлагаемый станок, общий вид; на фиг. 2 — то же, с уложенной заготовкой для вырезания, вид сверху; на фиг. 3 — разрез А-А на фиг. 2.

Станок для вырезания заготовок из листового материала, например картонных лекал 2,

содержит стол 3 с отверстием, под которым расположена опорная пластина 4 с отверстием 5 для удаления отходов и нож 6 Г-образной формы с двумя параллельно расположенными на верхней перекладине 7 режущими кромками 8 и 9, связанный посредством механизма 10 возвратно-поступательного перемещения с приводом 11. Над столом 3 расположен закрепленный на кронштейне 12 держатель материала, состоящий из подпружиненных роликов 13, установленных на направляющих 14.

На нижней стороне стола 3 закреплен упор 15 с возможностью контактирования с вертикальной стойкой 16 ножа 6, при этом режущие кромки 8 и 9 ножа расположены под углом к плоскости стола 3.

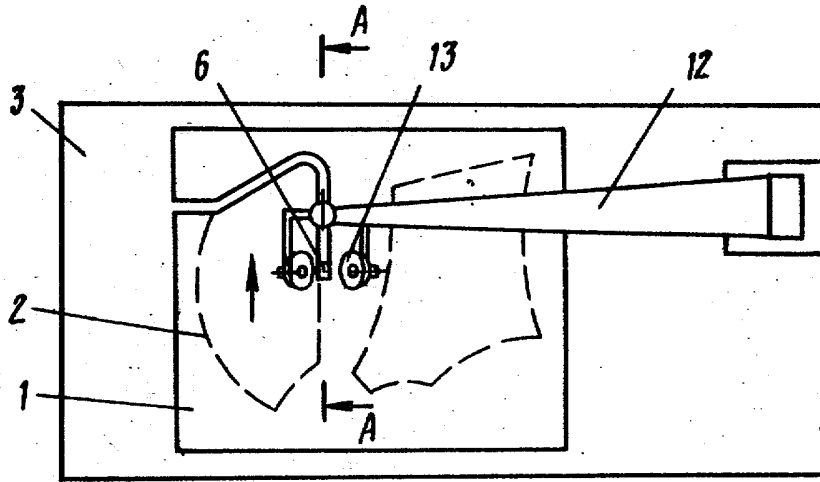
Работает станок следующим образом.

Перед началом работы на стол 3 укладывают картонную заготовку 1 из листового материала с нарисованным контуром, включают привод 11 механизма 10 возвратно-поступательного перемещения Г-образного ножа 6. Картонная заготовка 1, прижимаемая к столу 3 подпружиненными роликами 13, подается к стойке 16 Г-образного ножа 6, который периодически выдвигается при своем возвратно-поступательном перемещении.

Наклонные режущие кромки 8 и 9 вырезают канавку в картонной заготовке 1, равную своей толщине, и отклоняют ленту — вырезку 17 сначала вниз по стойке 16 Г-образного ножа 6, а затем скручивающуюся в кольцо бесконечного радиуса.

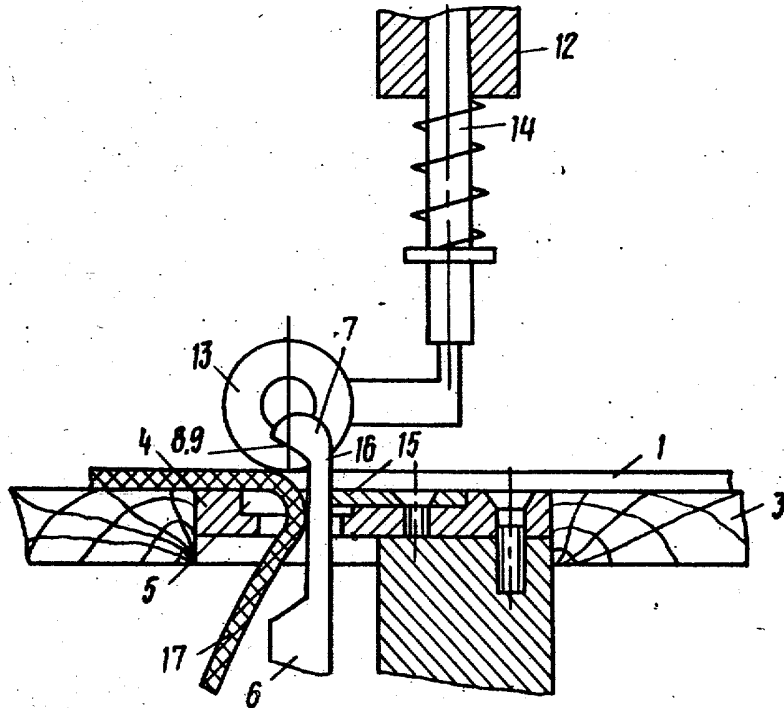
В момент резания тыльная сторона Г-образного ножа 6 контактирует с неподвижным упором 15, принимающим на себя силы изгибающего момента.

Вручную картонная заготовка 1 направляется от края к контуру лекала 2, а затем по вырезаемому контуру.



Фиг. 2

A-A (повернуто)



Фиг. 3

Редактор Н. Джуган

Составитель Л. Кагнер
Техред Е. Харитончик

Корректор Ю. Макаренко

Заказ 1957/5

Тираж 415

Подписное

ВНИИПИ Государственного комитета СССР
по делам изобретений и открытий
113035, Москва, Ж-35, Раушская наб., д. 4/5

Филиал ППП "Патент", г. Ужгород, ул. Проектная, 4